



MAPETHERM

Fassaadilahendus vastavalt vajadustele



MAPEI tehnoloogia

Tänu pidevale teadus- ja arendustööle pakub MAPEI tooteid, mis on tervisele ohutud ning muudavad töö lihtsamaks ja mugavamaks.



BIOBLOCK® TEHNOLOOGIA

Innovatiivne tehnoloogia, mis takistab mikrobioloogilise saastumise teket.



DROP EFFECT® TEHNOLOOGIA

Eriline isepuhastuv tehnoloogia (nn lootes-efekt) takistab vee imendumist aluspinda, hoides fassaadi pinda puhtana ja kaitstuna.



ULTRALITE TEHNOLOOGIA

Tehnoloogia, mis muudab toodetega töötamise kergemaks, suurendades tootlikkust, vähendades füüsilist koormust ja keskkonnamõju.



FAST TRACK TEHNOLOOGIA

Tehnoloogia, mis kiirendab toodete kivilinemist.



COLORMAP®

Automaatse toonimissüsteemi abil saavutatav lai värvide ja toonide valik.

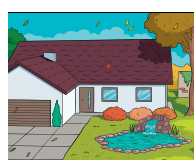
MAPETHERM

Fassaadilahendus vastavalt vajadusele



Soojustussüsteemid

MAPETHERM.....4



MAPETHERM BIO SAFE

PUHAS FASSAAD LOODUSLIKUS
KESKKONNAS

6



MAPETHERM DIRT SAFE

ISEPUHASTUV FASSAAD
LINNATINGIMUSTES.....

10



MAPETHERM IMPACT SAFE

PÜSIVALT VASTUPIDAV
FASSAAD.....

14



MAPETHERM FIRE SAFE

MITTESÜTTIV MINERAALNE FASSAAD.....

18



MAPETHERM NEW COMFORT

KAASAEGNE FASSAAD
NÕUDLIKULE MAITSELE

22

SOOJUSTUSSÜSTEEMID MAPETHERM



ETICS-soojustussüsteem (inglise keeles External Thermal Insulation Composite System) kaitseb hoonet väljastpoolt, tagades soojusmugavuse sõltumata:

- ▶ aastaajast,
- ▶ muutuvatest ilmastikutingimustest,
- ▶ asukohast.

See on terviklik lahendus, mis sobib nii uusehitistele kui ka vanematele hoonetele, mis on varem soojustamata või mille puhul on ebapiisava soojustuse tõttu vajalik hoone energiatõhusamaks muutmine.

MAPETHERM soojustussüsteemid on loodud ettevõtte MAPEI poolt, et tagada tõhus soojuskaitse, vähendades temperatuuri erinevusi hoone välis- ja sisepindade vahel. Samal ajal parandavad need hoone esteetilist ilmet, suurendavad selle üldist väärtust ning aitavad kaasa energiasäästlikkusele.

Oluline osa igast süsteemist on viimistlus- ja dekoratiivkiht, mis koosneb krohvidest ja värvidest. See kiht kaitseb hoonet väliste tegurite eest: sademete, päikesekiirguse, temperatuuri kõikumiste, mikrobioloogiliste kahjustuste, saaste ning mehaaniliste kahjustuste eest. Nõuded, mida kiht peab täitma, võivad varieeruda sõltuvalt hoone asukohast, kasutusotstarbest ja tellija ootustest.

Järgnevas osas tutvustame viit MAPETHERM süsteemi, mida kõige sagedamini kasutatakse. Esitame teabe selges järjekorras: investori kasu, tooted, tehnilised parameetrid ning töövõtja mugavus. Lisaks aitab kõrvalolev tabel valida sobiva süsteemi vastavalt individuaalsetele vajadustele.

FASSAAD

SOOJUSTUSKIHT	SÜSTEEM MAPETHERM + ISOLATSIOONI MATERJAL				
	EPS, MW	EPS	EPS, XPS, MW	EPS	MW
VIIMISTLUS-JA DEKORATIIVKIHT	MAPETHERM FLEX PL*	ELASTOCOLOR TONACHINO PLUS	SILANCOLOR TONACHINO	SISICOLOR TONACHINO	PLANITOP MINERAL*

VASTAVALT VAJADUSELE

VASTUPIDAV SEENTELE JA HALLITUSELE					
KAITSE MEHHAANILISE KAHJUSTUSTE JA PRAGUDE VASTU					
VASTUPIDAV MUSTUSELE					
ISEPUHASTUV					
VETT TÕRJUV					
HINGAV					
ELASTNE					
TULEKINDEL					
PÜSIVA VÄRVIGA					

MAPEI LAHENDUS

	MAPETHERM NEW COMFORT	MAPETHERM IMPACT SAFE	MAPETHERM DIRT SAFE	MAPETHERM BIO SAFE	MAPETHERM FIRE SAFE
KOKKUVÕTE	23	21	20	13	11

▲ Vajab fassaadivärviga ülevärvimist

SELGITUS

ISOLATSIOONI MATERJAL

EPS – vahtpolüstüreen (penoplast)

XPS – pressitud polüstüreen

MW – mineraalvill

SOBIVUS

standartne

parandatud

kõrge

suurepärase

MAPETHERM BIO SAFE

▼ PUHAS FASSAAD LOODUSLIKUS KESKONNAS

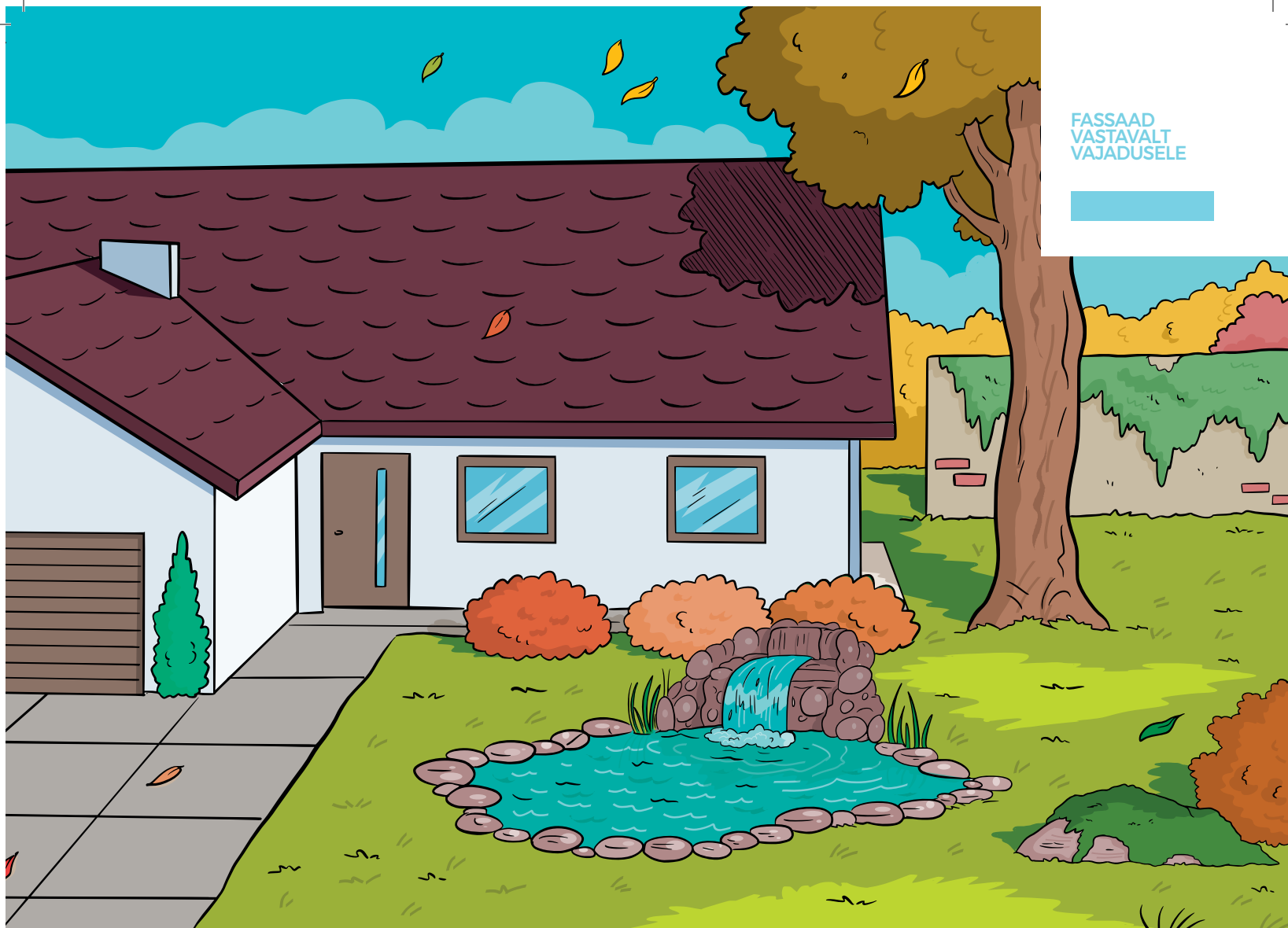
MAPETHERM BIO SAFE süsteem põhineb vahtpolüstüreenil (EPS - valge või grafiithall) ning on spetsiaalselt loodud piirkondadesse, kus esineb kõrge mikrobioloogiline koormus, näiteks looduse läheduses. See tagab hoone kaitse ning pikaajalise vastupidavuse, säilitades samal ajal esteetilise välimuse ja energiatõhususe.

Viimistluskiht ühendab silikaadi- ja silikoontehnoloogia parimad omadused, pakkudes auru läbilaskvust, ilmastikukindlust ning mugavat pealekandmist. See kombinatsioon tagab maksimaalsed eelised, säilitades samal ajal soodsa hinna.



KASUTUSVALDKOND:

- ▶ Sobib elamu-, mitteelamu-, äri- ja põllumajandushoonete fassaadidele, mis puutuvad kokku tugeva bioloogilise koormusega, mis pärineb peamiselt lähikonnast (nt taimed, putukad, veekogud).
- ▶ Sobib fassaadidele, mis oma asukoha tõttu – näiteks pidevas varjus või niisketes piirkondades – on eriti vastuvõtlikud mikroobikahjustustele, pakkudes maksimaalset kaitset ja pikaajalist vastupidavust.



OMADUSED:

- ▶ Silikaattehnoloogia tagab fassaadile suurepärase veeauru ja süsihappegaasi läbilaskvuse, piirates keskkonna teket, mis soodustaks mikroobide arengut.
- ▶ Fassaad on vastupidav ja kauakestev: kihid püsivad kindlalt paigal ning hoone välispind jääb kuiv, puhas ja mikroobivaba.
- ▶ Fassaad on kõrge keemilise vastupidavusega – see talub happelihma, puhastus- ja immutusvahendeid ning muudab hoolduse lihtsaks, tagades hoone pikaajalise vastupidavuse.
- ▶ Viimistluskiht imab vähe vett, niiskus kuivab kiiresti ja krohv säilitab oma kuju, välistades mikroobide tekke ning tagades fassaadi pikaajalise kaitse.
- ▶ Viimistluskihi vastupidavus ja ühtlane välimus on kindlustatud tänu materjali suurepärasele UV-taluvusele. See kaitseb päikesekiirguse eest, vältides värvi tuhmumist, pragunemist ja struktuuri muutumist, ning tagab fassaadile pikaajalise esteetilise ning funktsionaalse kvaliteedi.
- ▶ Fassaadi vastupidavus väikestele mehaanilistele kahjustustele kaitseb ilmastikumõjude eest ning välistab niiskuse, mustuse ja vähese valguse tingimustes mikroobide tekkimise, tagades hoone pikaajalise kaitse ja puhtuse.

SÜSTEEM MAPETHERM BIO SAFE:

1



MAPETHERM MULTI

Liim- ja armeerimisegu
soojustusplaatide
(EPS,XPS,MW)
soojustussüsteemides.

2



MAPETHERM MULTI

Liim- ja armeerimisegu
soojustusplaatide
(EPS,XPS,MW)
soojustussüsteemides.

3



MAPETHERM NET 150

Klaaskiud võrk,
153 g/m² (-3%/+5%).

4



UNIVERSAL BASE COAT

Universaalne toonitav
kruntvärv.

5



SISICOLOR TONACHINO

Õhuke silikaat-silikoon
krohv, kivi-kivi struktuuriga.

6



SISICOLOR PITTURA

Silikaat-silikoon
fassaadivärv.

*Täiendav toode
fassaadi
renoveerimisel
kasutamiseks*



KASUTUSOMADUSED:

MAPETHERM EPS-i peal

- ▶ Veeimavus (kapillaarne imendumine) 24 h: < **0,25 kg/m²**
- ▶ Kivistunud materjali löögikindlus: **III**
- ▶ Suhteline difusioonitakistus: **≤1,00 m**

Viimistluskiht – SISICOLOR TONACHINO

(kasutusomadused vastavad CE-märgistusele EN 15824 järgi)

- ▶ Veeauru läbilaskvus: **V₂** ($0,14 \leq S_D < 1,4$)
- ▶ Veeimavus: **W₂** ($0,1 < W \leq 0,5 \text{ kg}/(\text{m}^2 \cdot \text{h}^{0,5})$)
- ▶ Nake: **vastav** ($\geq 0,3 \text{ MPa}$)
- ▶ Kestvus: **vastav** ($\geq 0,3 \text{ MPa}$)
- ▶ Tuletundlikus: **C-s2, d0**



ODPORNY NA GRZYBY I GLONY



LIHTNE PAIGALDUS

Fassaadi saab kiiresti viimistleda ja see on kaitstud mikroobide eest. Silikaadi- ja silikoontechnoloogia muudab krohvi paigaldamise lihtsamaks ja töö kergemaks.

MAPETHERM DIRT SAFE

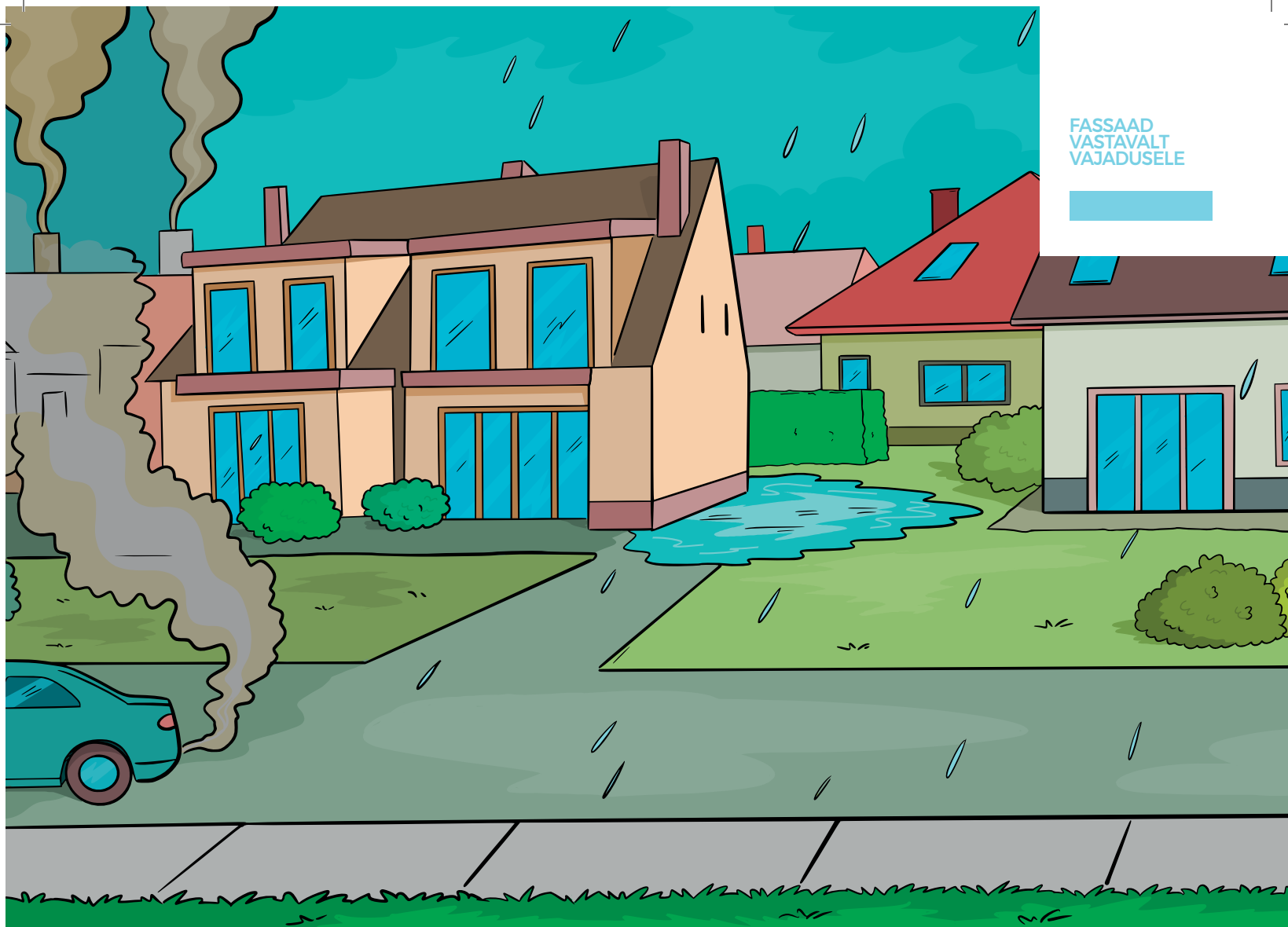
▼ ISEPUHASTUV FASSAAD LINNATINGIMUSTES

MAPETHERM DIRT SAFE süsteem on praegu üks populaarsemaid ja laialdaselt kasutatavaid soojustussüsteeme, peamiselt tänu oma suurele universaalsusele. Süsteemi saab paigaldada kolmele erinevale isolatsioonimaterjalile: EPS-plaadile (valge või grafiit), XPS-plaadile ja mineraalvillale. See on loodud fassaadi kaitseks tolmu ja saaste eest piirkondades, kus saaste tase on kõrge, sealhulgas agressiivne udu ja sudu. Viimistluskihis kasutatav silikoontehnoloogia parandab vee- ja mustuskindlust, tagades, et fassaad püsib puhas ja kuiv ka pikema aja jooksul pärast krohvi pealekandmist.



KASUTUSVALDKOND:

- ▶ Ideaalne hoone fassaadidele, mis puutuvad kokku tugeva tolmu-, tahma- ja muu saaste koormusega, pakkudes pikaajalist kaitset ja puhtust.
- ▶ Ideaalne linnahoonete fassaadidele – sobib elamu-, mitteilamu-, äri- ja tööstushoonetele, pakkudes pikaajalist kaitset ja esteetilist välimust.
- ▶ Ideaalne fassaadidele, mis paiknevad suure liiklustihedusega tänavate ääres, pakkudes pikaajalist kaitset saaste ja mustuse eest.



OMADUSED:

- ▶ Fassaad, mis on usaldusväärne ja vastupidav, säilitades pikaajalise ilu tänu suurepärasele isepuhastusvõimele ning suurenenud mustuskindlusele.
- ▶ Fassaad on vastupidav mikropragudele ja lõhede tekkimisele: armeeritud kihi liimis sisalduvad sünteetilised kiud tagavad, et fassaadi välimus säilib pikaajaliselt ka kõige raskestes tingimustes.
- ▶ Viimistluskihi veeauru läbilaskvuse kõrgeim klass (V1) tagab niiskuse efektiivse juhtimise hoone sisemusest välja, vältides kondenseerumise ja toetades tervislikku sisekliimat.
- ▶ Viimistluskihi suurepärase hüdfoobne vastupidavus vältib niiskuse ja saaste imendumise, tagades fassaadi puhtuse ja pikaajalise kaitse.
- ▶ Viimistluskihi suur vastupidavus ilmastikumõjudele, sealhulgas UV-kiirgusele, tagab pikaajalise eluiga ja säilitab fassaadi esteetilisest välimuse.
- ▶ Kõikide süsteemi materjalide paigaldamine on kiire ja lihtne tänu hoolikalt optimeeritud tööparameetritele, säästes aega ja tagades töö kvaliteedi.

SÜSTEEM MAPETHERM DIRT SAFE:

1



MAPETHERM MULTI

Liim- ja armeerimisegu
soojustusplaatide
(EPS,XPS,MW)
soojustussüsteemides.

2



MAPETHERM MULTI

Liim- ja armeerimisegu
soojustusplaatide
(EPS,XPS,MW)
soojustussüsteemides.

3



MAPETHERM NET 150

Klaaskiud võrk,
153 g/m² (-3%/+5%).

4



UNIVERSAL BASE COAT

Universaalne toonitav
kruntvärv.

5



SILANCOLOR TONACHINO

Õhuke silikoonkrohv,
kivi-kivi struktuuriga.

6



SILANCOLOR PITTURA

Silikoonvärv fassaadidele.

*täiendav toode
fassaadi
renoveerimisel
kasutamiseks*



KASUTUSOMADUSED:

MAPETHERM EPS -I peal

- ▶ Veeimavus (kapillaarne imendumine) 24 h: < **0,90 kg/m²**
- ▶ Kivistunud materjali löögikindlus: **III**
- ▶ Suhteline difusioonitakistus: ≤ **0,85 m**

MAPETHERM XPS -i peal

- ▶ Veeimavus (kapillaarne imendumine) 24 h: < **0,25 kg/m²**
- ▶ Kivistunud materjali löögikindlus: **III**
- ▶ Suhteline difusioonitakistus: ≤ **0,85 m**

MAPETHERM MW peal

- ▶ Veeimavus (kapillaarne imendumine) 24 h: < **0,25 kg/m²**
- ▶ Kivistunud materjali löögikindlus: **II**
- ▶ Suhteline difusioonitakistus: ≤ **0,85 m**

Viimistluskiht- **SILANCOLOR TONACHINO**

(kasutusomadused vastavad CE-märgistusele EN 15824 järgi)

- ▶ Veeauru läbilaskvus: **V₁** ($S_D < 0,14$ m)
- ▶ Veeimavus: **W₃** ($W \leq 0,1$ kg/(m²· h^{0,5}))
- ▶ Nake: **vastav** ($\geq 0,3$ MPa)
- ▶ Kestvus: **vastav** ($\geq 0,3$ MPa)
- ▶ Tuletundlikus: **A2-s1, d0**



LIHTNE
PAIGALDADA

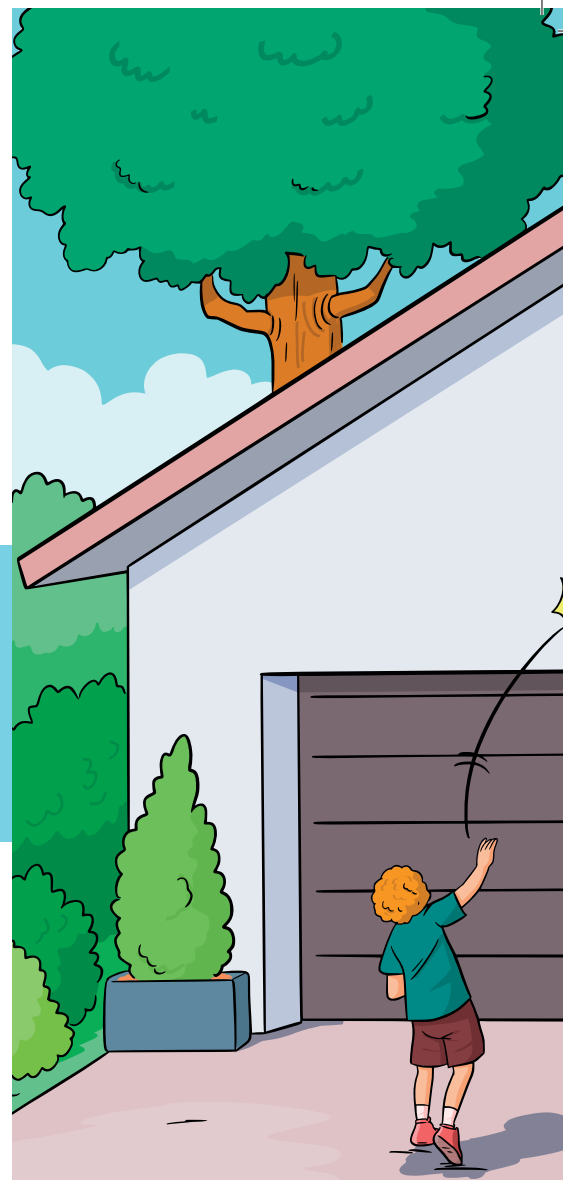
Universaalne ja mugav fassaadilahendus.

Silikon- ja siloksaani-tehnoloogia kombinatsioon võimaldab saada mineraalse iseloomuga krohvi, mis sobib praktiliselt igat tüüpi soojustusmaterjaliga (EPS, XPS, MW), sõltumata hoone vanusest.

MAPETHERM IMPACT SAFE

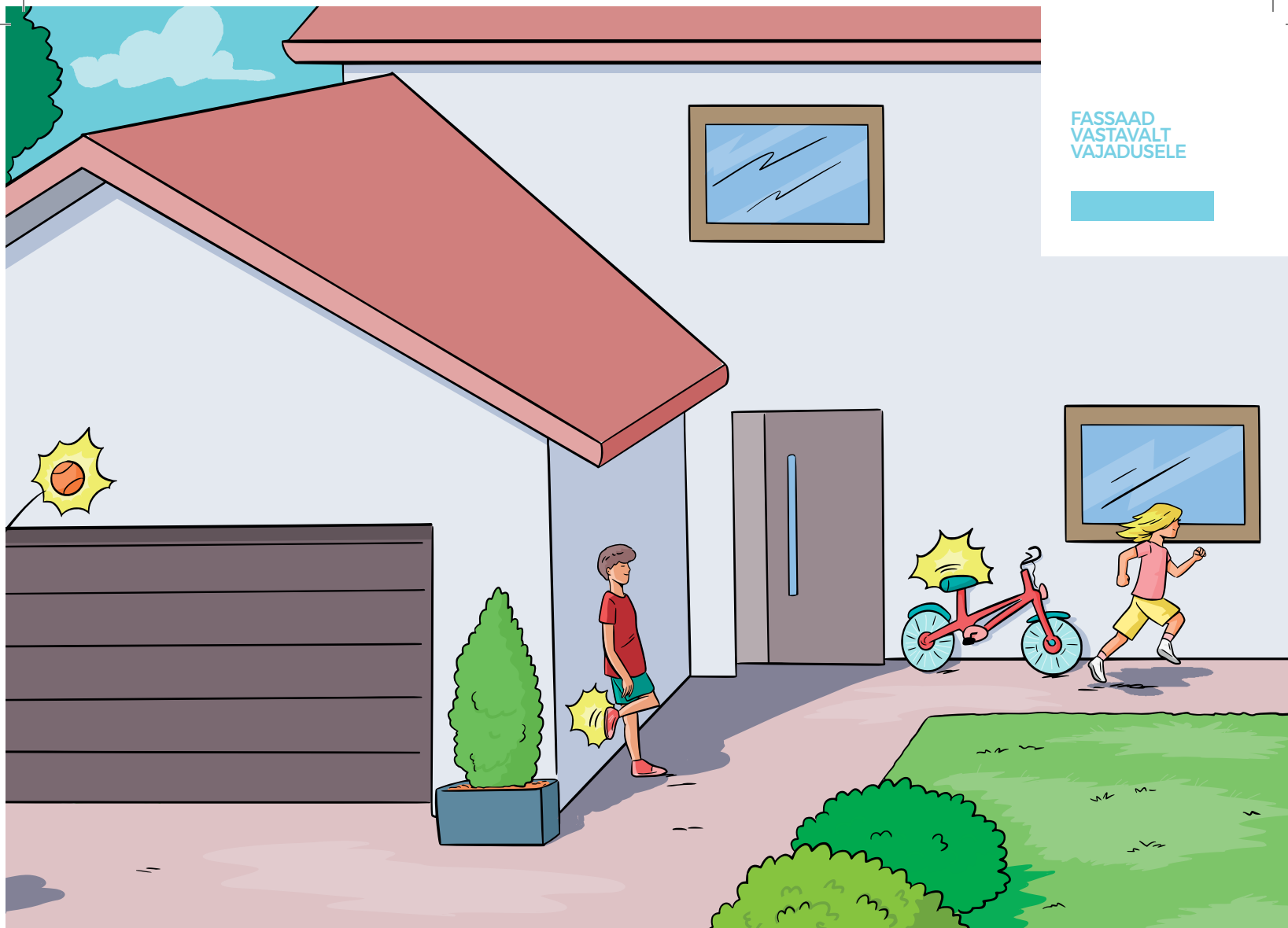
▼ PÜSIVALT VASTUPIDAV FASSAAD

MAPETHERM IMPACT SAFE soojussüsteem, mis põhineb EPS-il (valge või grafiit), on loodud taluma mehaanilisi mõjusid – näiteks lööke hooletuse või intensiivse kasutamise korral – ning ka ilmastikutingimusi, nagu rahe. Süsteemil on suurendatud pingetaluvus, mis vähendab pragunemise riski erinevate välismõjude tõttu. Viimistluskihi moodustab kiududega tugevdatud elastomeerkrohv, mis oma kõrge elastsuse tõttu suudab sillutada väikseid pragusid laias temperatuurivahemikus, sõltumata fassaadi värvi küllastusest või intensiivsusest.



KASUTUSVALDKOND:

- ▶ Ideaalne lahendus fassaadidele tihedas liiklusega piirkondades, sealhulgas elamuhoonetele (eriti korterelamutele), tööstushoonetele ja avaliku kasutusega hoonetele, nagu koolid ja lasteaiad.
- ▶ Ideaalne fassaadidele intensiivsetes ja tumedates toonides, mis on eriti tundlikud tugeva päikesekiirguse ja suurte ööpäevaste temperatuurikõikumiste mõjudele.
- ▶ Ideaalne lahendus vundamendi ja esimese korruse kõrguseni ulatuvatele aladele, mis on liikluse või kõnniteede läheduse tõttu eriti vastuvõtlikud mehaanilistele kahjustustele.



OMADUSED:

- ▶ Fassaad säilitab pikaajalise vastupidavuse ja välimuse tänu maksimaalsele elastsusele, mis talub lööke, mehaanilisi kahjustusi ning mikropragusid, mis tekivad sagedaste termiliste pingete tõttu.
- ▶ Fassaadi suur vastupidavus mustusele ja veele, sealhulgas happelise vihma kahjuliku toime suhtes, tagab, et hoone välispind näeb aastaid välja nagu uus.
- ▶ Süsteem on suurenenud vastupidavusega hallituse ja vetikatõusu suhtes, mistõttu sobib see hästi ka varjulistele fassaadidele, näiteks põhjapoolsetele seintele.
- ▶ Ühtlase ja mikropragudest vaba krohvi struktuur tagab fassaadile kõrge värvistabiilsuse ja pikaajalise välimuse, kaitstes värvi tuhmumise ja välja pesemise eest.

SÜSTEEM MAPETHERM IMPACT SAFE:

1



MAPETHERM MULTI

Liim- ja armeerimisegu
soojustusplaatide
(EPS,XPS,MW)
soojustussüsteemides.

2



MAPETHERM MULTI

Liim- ja armeerimisegu
soojustusplaatide
(EPS,XPS,MW)
soojustussüsteemides.

3



MAPETHERM NET 150

Klaaskiud võrk,
153 g/m² (-3%/+5%).

4



UNIVERSAL BASE COAT

Universaalne toonitav
kruntvärv.

5



ELASTOCOLOR TONACHINO PLUS

Õhuke elsatomeerne krohv
kivi-kivi struktuuriga.

6



ELASTOCOLOR PITTURA ZERO

Elastomeerne värv,
mis kaitseb pindasid
mikropragude eest

täiendav toode
fassaadi
renoveerimisel
kasutamiseks



KASUTUSOMADUSED:

MAPETHERM EPS -I peal

- ▶ Veeimavus (kapillaarne imendumine) 24 h: **< 0,15 kg/m²**
- ▶ Kivistunud materjali löögikindlus: **I**
- ▶ Suhteline difusioonitakistus: **≤ 1,30 m**

Viimistluskiht – ELASTOCOLOR TONACHINO PLUS

(kasutusomadused vastavad CE-märgistusele EN 15824 järgi)

- ▶ Veeauru läbilaskvus: **V₂** ($0,14 \leq S_D < 1,4$)
- ▶ Veeimavus: **W₃** ($W \leq 0,1 \text{ kg}/(\text{m}^2 \cdot \text{h}^{0,5})$)
- ▶ Nake: **vastav** ($\geq 0,3 \text{ MPa}$)
- ▶ Kestvus: **vastav** ($\geq 0,3 \text{ MPa}$)
- ▶ Tuletundlikus: **A2-s1, d0**



LIHTNE
PAIGALDADA

Tagab rahu ja kindluse fassaadi pikaajalise vastupidavuse osas: välimus ja värv jäävad muutumatuks olenemata toonist, ka aastate pärast. MAPETHERM on usaldusväärne lahendus, mis kestab aastaid.

MAPETHERM FIRE SAFE

▼ MITTESÜTTIV MINERAALNE FASSAAD

MAPETHERM FIRE SAFE mittesüttiv soojussüsteem, mis põhineb mineraalvillal, on välja töötatud kõrgeimate projekteerimishinnade täitmiseks – sealhulgas ka mitmevärviliste fassaadide puhul – tagades tuleohutuse ning akustilise ja soojusliku mugavuse. Mineraalvilla eeliseks on selle hea auruläbilaskvus, mis võimaldab veeauru ja süsihappegaasi liikumist ning vähendab oluliselt seinte niiskuse riski siseküljelt, eriti hoonetes, kus ventilatsioon ei ole efektiivne. Viimistluskihiks kasutatakse õhukest mineraalkrohvi, mis on mittepõlev, aurule läbilaskev ning vastupidav hallituse ja vetikate kasvule, olenevalt vajadusest koos silikaat- või silikoonvärviga. Selline lahendus tagab fassaadile suurepärase vastupidavuse vananemisele, külmale ja sulatustsoolade mõjule ning kaitseb pinda tolmu kogunemise eest.



KASUTUSVALDKOND:

- ▶ Sobib ideaalselt kõikjale, kus on suurim nõue tuleohutusele, pakkudes maksimaalset kaitset ja turvalisust.
- ▶ Ideaalne lahendus korterelamute fassaadidele, tagades pikaajalise vastupidavuse ja esteetilise välimuse.
- ▶ Ideaalne lahendus mitmekorruseliste kaubandus-, avaliku ja tööstushoonete fassaadidele, sealhulgas haiglatele, tagades pikaajalise kaitse ja esteetilise välimuse.
- ▶ Sobib maa-aluste parkimismajade seintele ja lagedele.



OMADUSED:

- ▶ Süsteem tagab maksimaalse tuleohutuse tänu oma suurepärasele mittepõlevusele (tuleklass A1).
- ▶ Süsteemi suurepärase auruläbilaskvus reguleerib veeauru liikumist ja kondenseerumist, vähendades oluliselt niiskuskahjustuste riski hoones.
- ▶ Fassaadi suur vastupidavus hallituse ja vetikate suhtes tagab pikkaealise kaitse ning välimuse säilimise, hoides fassaadi värsket ja puhtana ka aastate pärast.
- ▶ Süsteemi kihtide tugev nakkumine kindlustab fassaadi pikaajalise vastupidavuse ja usaldusväärse kaitse aastateks.
- ▶ Fassaadi suur mehaaniline vastupidavus ja suurepärase taluvus suurtele ning sagedastele temperatuurimuutustele vähendavad mikropraodade teket, tagades pikaajalise kaitse ja esteetilise välimuse.

SÜSTEEM MAPETHERM FIRE SAFE:

1



MAPETHERM MULTI

Liim- ja armeerimisegu
soojustusplaatide
(EPS,XPS,MW)
soojustussüsteemides.

2



MAPETHERM MULTI

Liim- ja armeerimisegu
soojustusplaatide
(EPS,XPS,MW)
soojustussüsteemides.

3



MAPETHERM NET 150

Klaaskiud võrk,
153 g/m² (-3%/+5%).

4



UNIVERSAL BASE COAT

Universaalne toonitav
kruntvärv.

5



PLANITOP MINERAL

Õhukese kihiga
tsementbaasil
mineraalkrohv polümeeride
lisandiga.

Saadaval kahes
fraktsioonis: 1,5 mm ja
2,0 mm

6



SILANCOLOR PITTURA

Silikonibaasil
fassaadivärv.



KASUTUSOMADUSED:

MAPETHERM MW peal

- ▶ Veeimavus (kapillaarne imendumine) 24 h: < **0,20 kg/m²**
- ▶ Kivistunud materjali löögikindlus: **III**
- ▶ Suhteline difusioonitakistus: **≤1,00 m**

Viimistluskiht – PLANITOP MINERAL

(Kasutusomadused vastavad CE-märgistusele (EN 998-1 GP – CS III))

- ▶ Survetugevus: **CS III** (od 3,5 do 7,5 MPa)
- ▶ Nake: **≥1,0 N/mm² – FP:B**
- ▶ Veeimavus (kapillaarne imendumine): **W_{c0}**
(määratlemata)
- ▶ Veeauru läbilaskvuse koefitsient: **μ ≤ 22**
- ▶ Soojuseri juhtivuse koefitsient ($\lambda_{10, dry}$): **0,70 W/m·K (P=50%)**
- ▶ Tuletundlikus klass: **A1**



LIHTNE PAIGALDADA

Mittepõlev ja paigaldajasõbralik süsteem: traditsiooniline tsementbaasil tehnoloogia võimaldab liimi ja mineraalkrohvi konsistentsi kohandada paigaldaja eelistuste järgi, muutes paigalduse lihtsaks ja tõhusaks.

MAPETHERM NEW COMFORT

▼ KAASAEGNE FASSAAD NÕUDLIKULE MAITSELE

MAPETHERM NEW COMFORT soojussüsteem parandab oluliselt nii paigaldustöö mugavust kui ka hoone kasutusmugavust. Süsteem sobib projektidele, mis põhinevad paisutatud polüstüreenil (EPS - valge või grafiit) või mineraalvillal. NEW COMFORT on loodud kaasaegsete arhitektuuriprojektide jaoks, mis nõuavad pikaealisust ja ühilduvust teiste fassaadilahendustega, võimaldades kombineerida materjale nagu puit, betoon, klaas, ventileeritavad fassaadid või fassaadikeraamilised plaadid.

Oluline osa süsteemist on tsemendivaba, kerge ja elastne tasandav mass, mida kasutatakse nii armeeritud kihis kui ka viimistluskihis. Sama materjali kasutamine elimineerib kruntimisetapi, maksimeerides toote kasutusvõimalusi.

MAPETHERM FLEX PL kasutamine kiirendab fassaaditööd tänu lühemale kõvenemisperioodile (kuni 12 tundi) ning tagab fassaadile suure vastupidavuse löökidele ja mehaanilistele kahjustustele



KASUTUSVALDKOND:

- ▶ Ideaalne lahendus kaasaegsete hoonete fassaadidele, mis nõuavad kõrget esteetikat ja pikaajalist vastupidavust.
- ▶ Sobib fassaadidele, mille projekteerimisel on kasutatud erinevate materjalide, näiteks puidu, klaasi, metalli või plasti kombinatsiooni.
- ▶ Sobib eelvalmistatud moodulhoonete fassaadidele.



OMADUSED:

- ▶ Süsteemis on kasutatud võimalikult vähe materjale, säilitades kõrge tõhususe ning vähendades projekti kulukust ja ajakulu.
- ▶ Sile viimistlus tagab fassaadile kaasaegse ja elegantse välimuse ning teeb selle praktiliseks, hoides pinna puhta ja tolmuvaba.
- ▶ Süsteem tagab fassaadile maksimaalse vastupidavuse ja tugevuse: elastne ülemine kiht talub tõhusalt mehaanilisi kahjustusi, kaitstes pinda pikaajalisel.
- ▶ Süsteemi kihtide tugev nakkumine kindlustab fassaadi pikaajalise ilu ja värvi säilimise, hoides välispinna värske ja säravana aastate pärast.

- ▶ Pealmist kihti on võimalik kujundada mitmel viisil, sealhulgas luua dekoratiivkiht, näiteks arhitektuurbetoonist, tagades fassaadile unikaalse välimuse.

SÜSTEEM MAPETHERM NEW COMFORT

1



MAPETHERM MULTI

Liim- ja armeerimisegu
soojustusplaatide
(EPS,XPS,MW)
soojustussüsteemides.

2



MAPETHERM NET 150

Klaaskiud võrk ,
153 g/m² (-3%/+5%).

3



MAPETHERM FLEX PL

Tsemendivaba, kerge ja
kiududega tugevdatud
armeerimisegu.

4



SILANCOLOR PITTURA

Silikonibaasil fassaadivärv.

5



MAPETHERM FLEX PL

Tsemendivaba, kerge ja
kiududega tugevdatud
armeerimisegu.

TÄHELEPANU:

MAPETHERM FLEX PL tööd võib
lõpetada armeeritud kihiga, kattes
selle SILANCOLOR PITTURA värviga.



KASUTUSOMADUSED:

MAPETHERM EPS- ni peal

- ▶ Veeimavus (kapillaarne imendumine) 24 h: < **0,25 kg/m²**
- ▶ Kivistunud materjali löögikindlus: **I**
- ▶ Suhteline difusioonitakistus: **≤1,80 m**

MAPETHERM MW -i peal

- ▶ Veeimavus (kapillaarne imendumine) 24 h: < **0,30 kg/m²**
- ▶ Kivistunud materjali löögikindlus: **I**
- ▶ Suhteline difusioonitakistus: **≤1,80 m**

Viimistluskiht – MAPETHERM FLEX PL

- ▶ Veeauru läbilaskvus: **S_D = 0,26** (vastab V₂ (0,14 ≤ S_D < 1,4))
- ▶ Nake: **2,05 N/mm²**
- ▶ Soojusjuhtivuse koefitsient (λ_{10,dr,y}): **0,54 W/m·K** (tabelväärtus, P=90%, ruumtiheduse suhtes 1500 kg/m³)
- ▶ Tuletundlikus: **A2-s1, d0**



LIHTNE PAIGALDADA

M MAPETHERM FLEX PL on mitmeotstarbeline ja kiirendab ebatavaliste fassaadide ehitust. Seda saab kasutada armeeritud, viimistlus- või dekoratiivkihina, sageli ilma kruntimisetapita, ning see sobib suurepäraselt erinevate materjalide kombineeritud lahendustega, pakkudes paindlikkust ja efektiivsust paigalduse käigus.

MÄRKUSED

A series of horizontal dotted lines for writing notes.

MAPEI ehitad korra ja **KORRALIKULT**



Velve MT OÜ

Kuma tee 4,
Peetri alevik,
Rae vald 75312

info@velvemt.ee
www.velvemt.ee